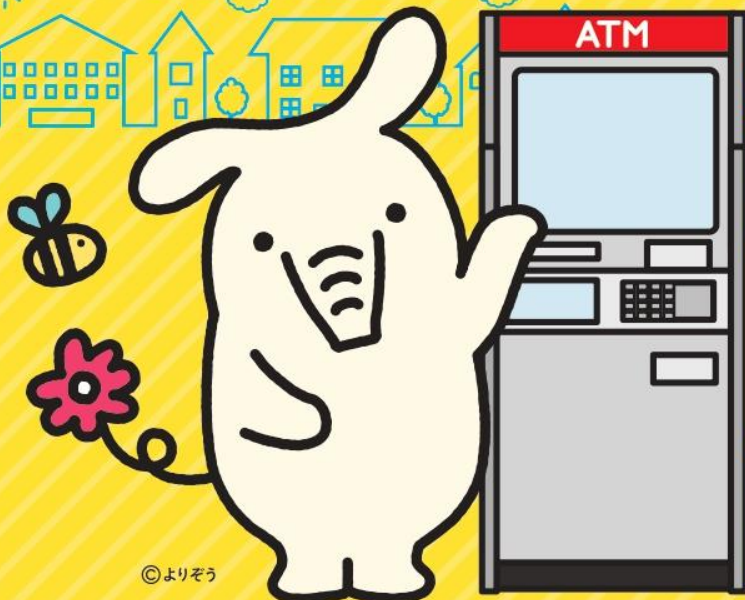




取引するほど、おトクに！ JAバンク 優遇プログラム

2021年
9月25日(土)
サービス
開始



©よりぞう

ステージに応じて
提携ATM
入出金手数料が
最大3回/月まで

無料

JAバンク優遇プログラムって？

JAとのお取引内容に応じて、3段階のステージをご用意し、ステージに応じて提携ATM入出金手数料の優遇を行うサービスです。

対象となる方は？お申込方法は？

個人のお客さまであればどなたでも対象になります。面倒な申込手続きは一切不要で、自動的に申込となります。申込費用・年会費等も一切かかりません。

ステージ別の優遇内容と回数

優遇内容	ステージ1 0~69点	ステージ2 70~149点	ステージ3 150点~
提携ATM入出金 手数料無料	-	1回	3回

優遇回数は、ステージ適用期間内（毎月25日～翌月24日）での上限回数となり、優遇回数は、お取引内容に応じて適用期間毎に更新されます。適用期間を超えての残回数の繰り越しはできませんのでご注意ください。

提携ATMご案内

セブン銀行ATM

ローソン銀行ATM

コンビニATM E-net

ゆうちょ銀行



判定月や
適用期間は
チラシ裏面を
ご覧ください

自身のステージの確認方法は？

- JAネットバンクにログインいただくことで確認いただけます。（2021年9月25日(土)以降）
- また、お取引のあるJAの窓口でお申しつけいただくことでも確認いただけます。

アクセスはこちら



コンビニATM無料サービスの終了について

JAバンク優遇プログラムのサービス開始とあわせ、2021年9月30日(木)をもちまして、コンビニATM無料サービスを終了いたします。JA宮崎中央は、今後も利用者の皆さまにご満足いただけるように、一層のサービス向上に努めてまいりますので、今後ともご愛顧くださいますようお願い申し上げます。

「JAとのお取引はこれから」というお客様もお気軽にお問い合わせ・ご相談ください。JAは農家の方ももちろん、農業をされていない方でもご利用いただけます。お気軽にご相談ください。

JA宮崎中央

お取引内容ごとのポイント ▼下記合計点によりお客様のステージが決定いたします。

得点対象取引	取引内容（ポイント条件）	ポイント
正組合員	判定月の月末時点で当組合の正組合員資格をお持ちの方	70
准組合員 正組合員家族	判定月の月末時点で当組合の准組合員資格をお持ちの方、または正組合員の家族の方	30
貯金残高	当組合所定の貯金（当座・普通・総合・貯蓄・定期性貯金）を判定月の月末時点で合計残高10万円以上お持ちの方（10万円ごとに2点）	2~100 （上限100）
ローン残高 500万円以上	当組合所定のローン（住宅、リフォーム、マイカー、教育、カード、多目的、フリーローン等）を判定月の月末時点で合計500万円以上ご利用いただいている方	40
ローン残高 500万円未満	当組合所定のローン（住宅、リフォーム、マイカー、教育、カード、多目的、フリーローン等）を判定月の月末時点で合計500万円未満ご利用いただいている方	20
給与振込	判定月またはその前月に給与振込として5万円以上の振込をお受け取りいただいている方	40
年金受取	判定月またはその前月に公的年金（※農業者年金・新国民年金・国民年金・厚生年金・共済年金等）として振込をお受け取りいただいている方 ※農業者年金＝判定月またはその前月、前々月	40
個人向け国債	当組合にて個人向け国債をご購入・口座管理されており、判定月の月末時点で額面10万円以上お持ちの方（10万円ごとに2点）	2~100 （上限100）
JAカード利用	判定月またはその前月、前々月にJAカード利用代金を当組合口座から自動支払いされている方	20
定期貯金・定期積金	当組合にて定期貯金または定期積金を取引いただいている方	20
個人IB	判定月の月末時点で個人IB（JAネットバンク）をご契約いただいている方	20
通帳レス 1口座以上	月末時点で通帳レス対象口座のうち、当座性貯金口座を含んで1口座以上が通帳レスとなっている方	20

留意点

●記載のない年金等については、窓口でお問合せください。●決済用貯金についてはポイント加算の対象となりません。●ローンの種類によっては、ローン残高に含まれない融資もあります。●ご返済が遅れているローンの残高はポイント加算の対象となりません。●お客様が複数の顧客番号をお持ちの場合、得点の合算は行いません。●氏名・住所等に変更があったにも関わらず、所定の変更手続きを行われていない場合、お客様の都合により当組合からの連絡を不要とされている場合は、サービス対象外となる場合があります。●金融情勢の変化などにより、当サービスの内容を予告なく変更・停止する場合があります。●同一項目内で複数契約がある場合は二重に集計されません。

ステージの判定月や適用期間は？

- お客さまとJAとのお取引内容を毎月末時点でポイントに換算します（初回判定月は2021年8月）。
- 合計得点に応じて、お客様ごとにステージ1、ステージ2、ステージ3の3段階のステージを設定させていただき、**翌月25日～翌々月24日までの1カ月間、ステージに応じて提携ATM入出金手数料の優遇**を行います。

	8月	9月	10月	11月	12月
判定月【8月】	8/31時点のお取引内容をポイント換算してステージ確定 8/31	優遇適用期間 (提携ATM入出金手数料優遇) 9/25	10/24		
判定月【9月】		9/30時点のお取引内容をポイント換算してステージ確定 9/30	優遇適用期間 (提携ATM入出金手数料優遇) 10/25	11/24	
判定月【10月】			10/31時点のお取引内容をポイント換算してステージ確定 10/31	優遇適用期間 (提携ATM入出金手数料優遇) 11/25	12/24

詳しくは、お近くのJA窓口またはホームページをご確認ください。



本店 / ☎24-6699 生目支店 / ☎48-1131 赤江支店 / ☎51-5401 佐土原支店 / ☎73-2288
 宮崎支店 / ☎24-4774 住吉支店 / ☎39-1011 木花支店 / ☎52-1212 高岡支店 / ☎82-2113
 大淀支店 / ☎51-2828 南宮崎支店 / ☎85-6078 田野支店 / ☎86-1234 国富支店 / ☎75-5196